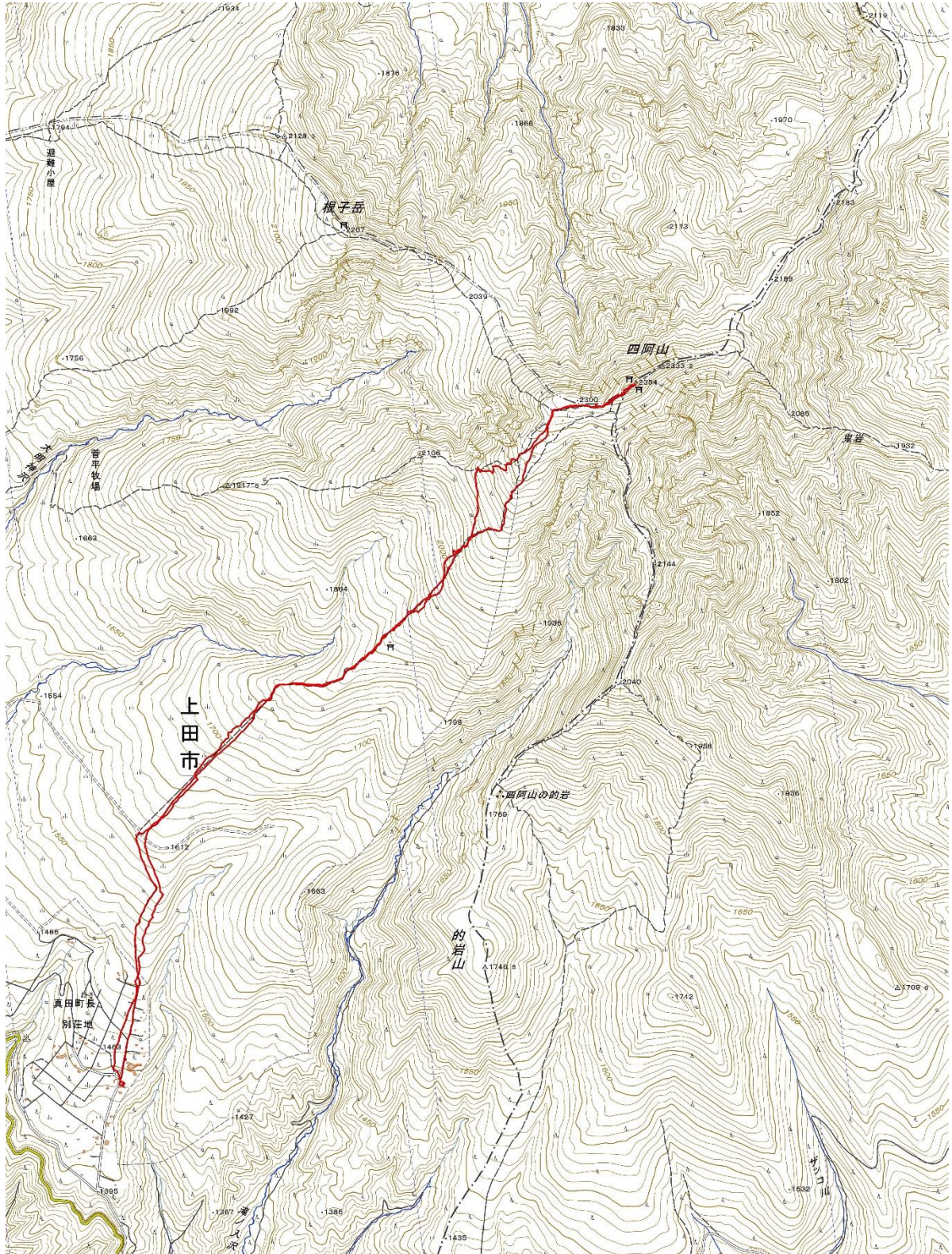


### 3日目 四阿(あずまや)山 1/10(月・祝) 快晴 無風

メンバー 3名(宮崎、青松、中村)

信濃町IC～長野須坂IC利用

あずまや高原ホテル 1480m→四阿山 2354m(所要2時間30分)→往路下降→あずまや高原ホテル 山行キー終了後 上田菅平ICより帰神



あずまや高原ホテルは休業中で閉鎖されているが、駐車場はホテル下の登山者用駐車場とホテル側と反対側の道路脇があるが、到着時には、ほぼ満車状態であったが、スコップ等駆使して何とか場所を確保できた。

終日、快晴、無風で、登山日和であった。

中村も2人に大幅に遅れるも何とか、山頂までたどり着くことができた。

下山は、往路と同じラインのはずが別下山口に向かってしまうが、早期に気が付き、往路のラインにトラバースして戻れた。残念ながら今回のルートは、滑降の楽しいルートではなかった。しかし、こんな良い天気の登山に3人とも大満足であった。

なお、スキーを履いた人数は、全入山者の1割未満の数。

