

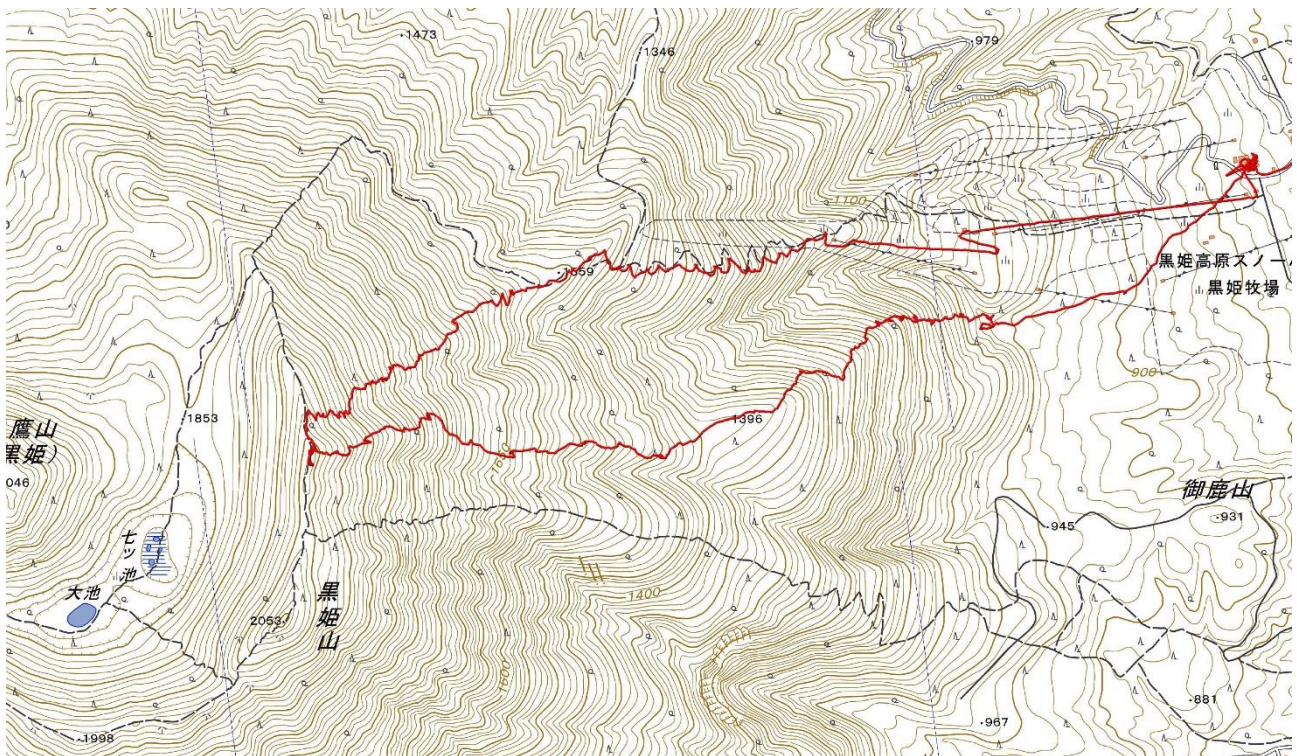
2日目 黒姫山・前山尾根+御巢鷹シュート 1/8(土) くもり時々晴 無風

メンバー 3名 (宮崎、青松、中村)

黒姫高原スノーパーク 850m→(リフト2本利用)→ゲレンデトップ 1170m 9:15 発→姫見台ケルン 1559m→稜線上 2020m ピーク(※中村待機)→黒姫山山頂→御巢鷹シュート・御巢鷹山(小黒姫)側に滑降→登り返し→黒姫山稜線上 2020m ピーク 15:00 発→滑降→黒姫高原スノーパーク 16:00 着 国民宿舎杉久保ハウス泊 (素泊まり 4名1室)

ヤマレコ報告 <http://www.yamareco.com/modules/yamareco/detail-3911234.html>

動画リンク <https://youtu.be/V2lmvu91zY4> ファイル名 20220109 黒姫山.mp4



リフト2本を利用

1回券2枚使用(@1000×2枚)

(昨年は一回券は販売されていなかった)



現在のゲレンデトップ この先は閉鎖ゲレンデあと

青線は 昨年 2021 年 1 月 8 日のトレース

赤線は 今回のトレース

