

佐渡山・黒姫山・四阿山 山スキー3日間 2022年1月8(土)～10日(月・祝)

1/7(金)夜 舞子発→名神・中央道経由→信濃町 IC→大橋駐車スペース 7:00 頃着

1日目 佐渡山 1/8(土) 晴 無風

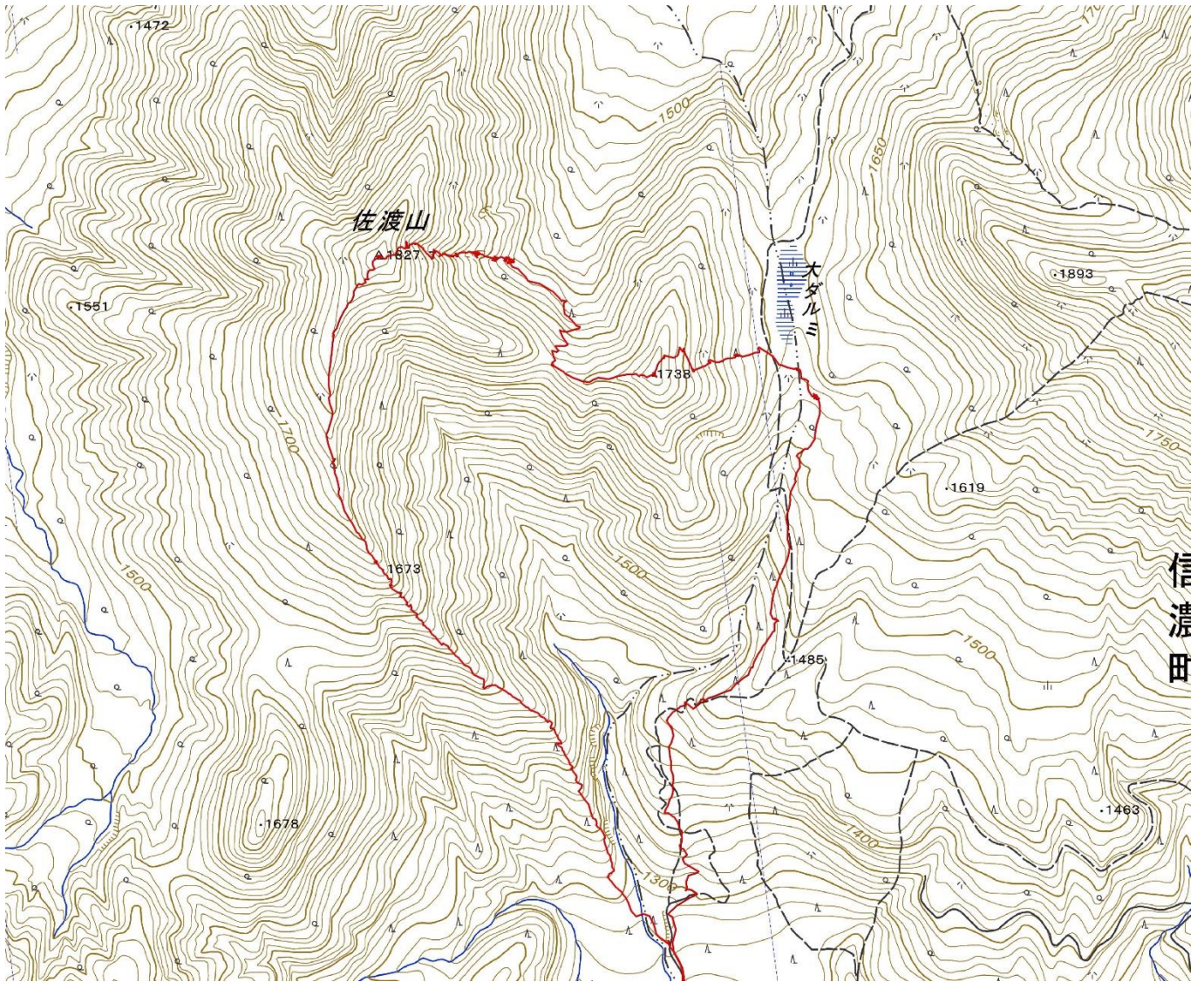
メンバー 3名(青松、谷山、中村)

大橋駐車スペース 1138m 8:00 発→大橋林道→(南西ルート)→佐渡山山頂 1828m 12:00 発→北面ルート(滑降・登り返し)→1738m ピーク→(滑降)→大ダルミ→大橋林道→大橋駐車スペース 15:10 着 野尻湖湖畔・国民宿舎杉久保ハウス泊(素泊まり 3名1室)

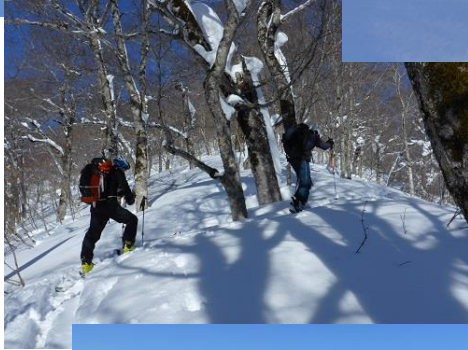
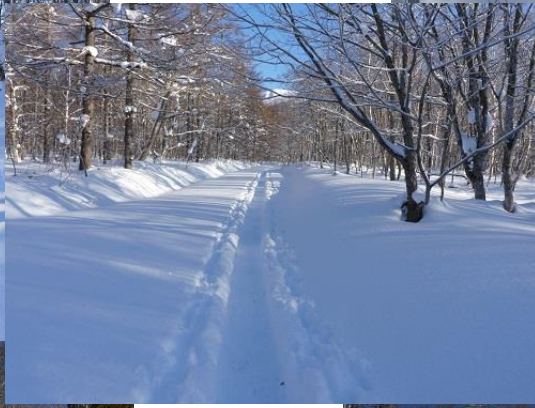
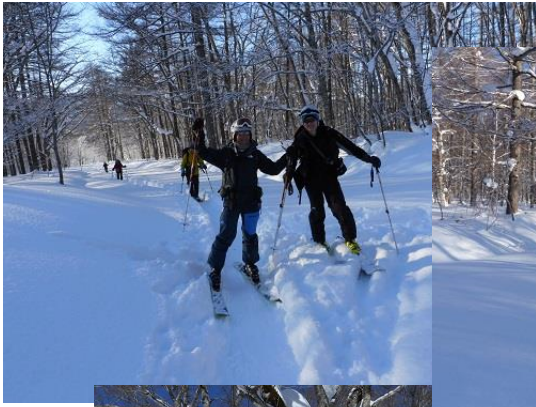
ヤマレコ <http://www.yamareco.com/modules/yamareco/detail-3911166.html>

動画リンク <https://youtu.be/6YBIDRRYkxc> ファイル名 0220108 佐渡山.mp4





7時過ぎ大橋の駐車スペースに到着したが、既に満車で、除雪だまりをショベルで掘って場所確保。



山頂からの北面沢地形
(この先で膝負傷転倒発生)