

山スキー山行報告 乗鞍岳・位ヶ原山荘

2021年3月27日(土)晴~28日(日)荒天のち曇り

メンバー 5名 (内田、成田、平井、山本(貞)、中村(L))

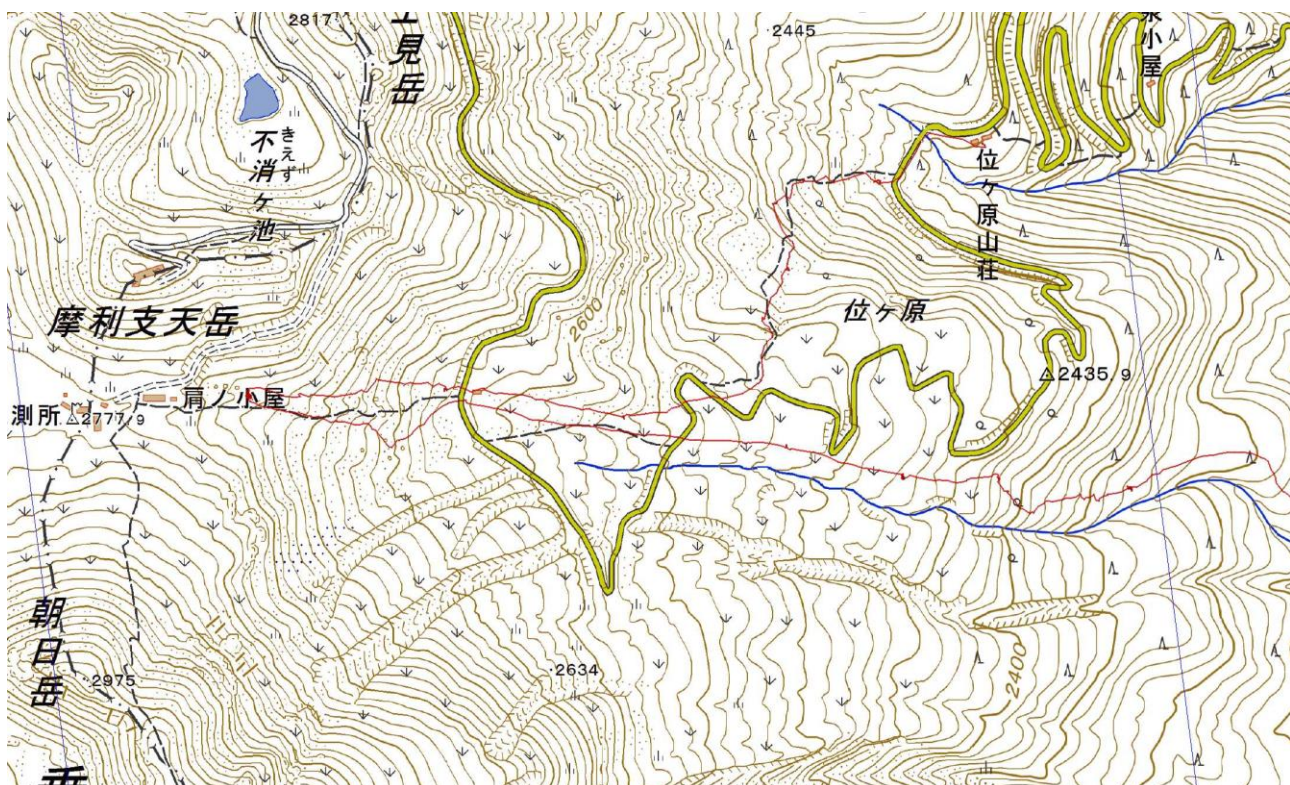
行程 3/26(金)深夜神戸発→マウント乗鞍スキー場

3/27(土) リフト終点(標高約 1810m) 9:20 発→肩の小屋直下(標高約 2740m) 14:55 着
(滑降準備)15:05 発→位ヶ原山荘 (標高約 2365m) 15:55 着 山荘泊1泊2食付1部屋

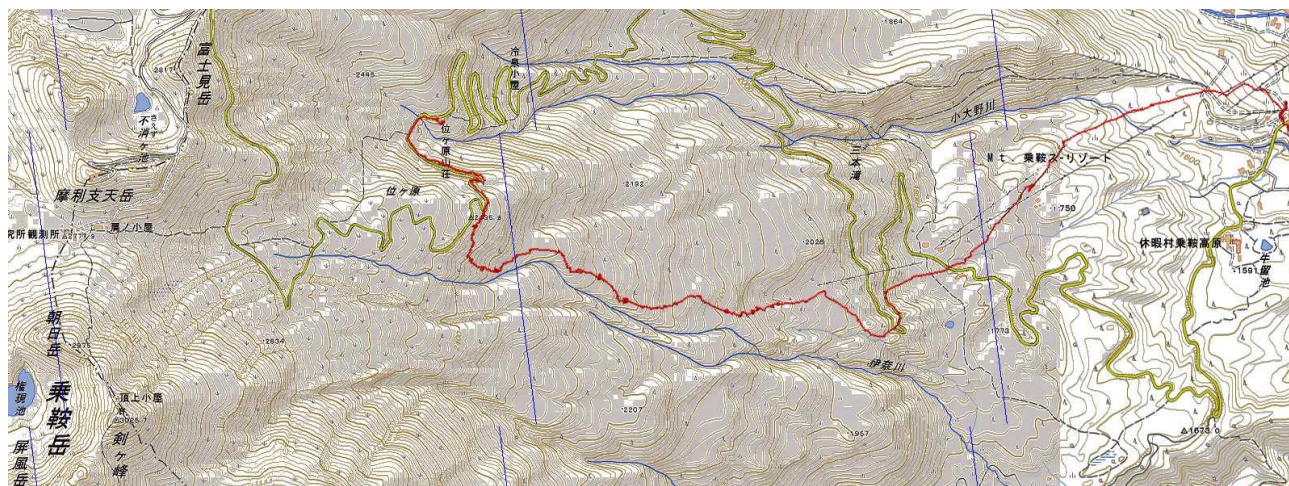
3/28(日) 位ヶ原山荘 7:00 発→(シール登行)→(滑降)→駐車場(標高約 1590m) 10:30 着

動画リンク <https://youtu.be/B5YapKcv0rE>

(20231032728 乗鞍岳 位ヶ原山荘.mp4 約 11 分間)



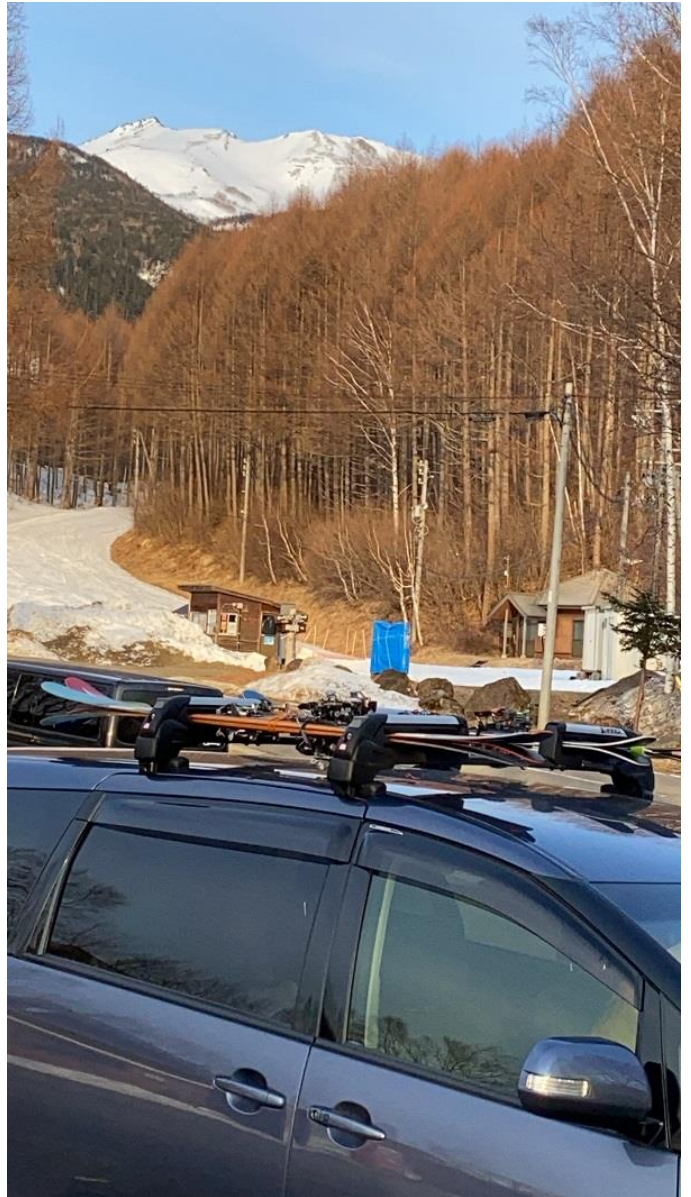
1日目トレース



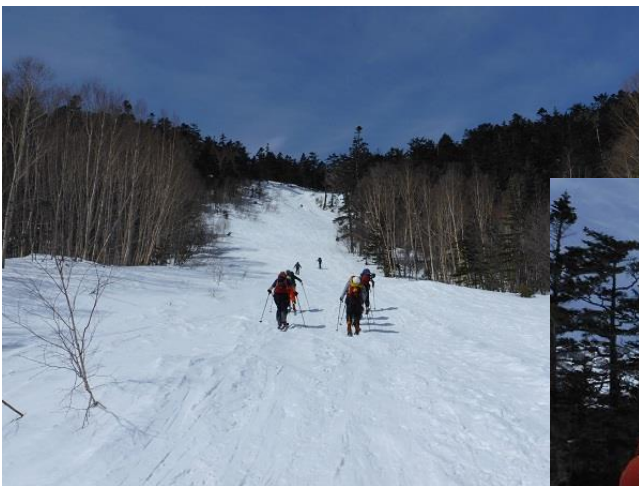
2日目 トレース 天候不良により位ヶ原山荘から最短ルートで下山

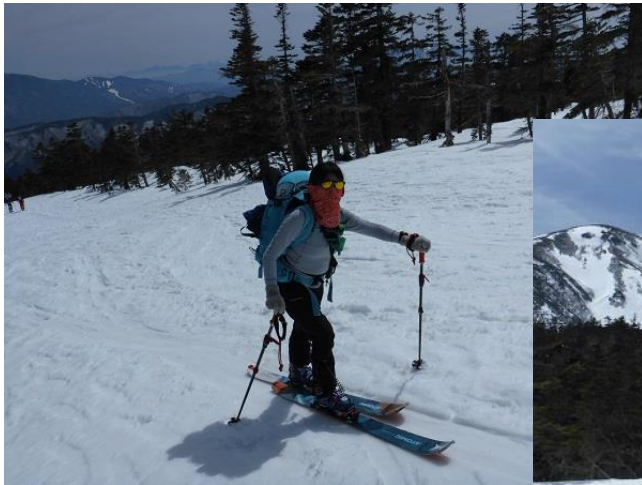


スキー場駐車場方向から



リフト最終点で、シール装着





3月14日に雪崩れた斜面(中央から右上の部分)

参考情報

日本雪崩ネットワーク【調査速報】210314 乗鞍岳位ヶ原・雪崩事故より一部転載

<https://t.co/qugmL3krj1>

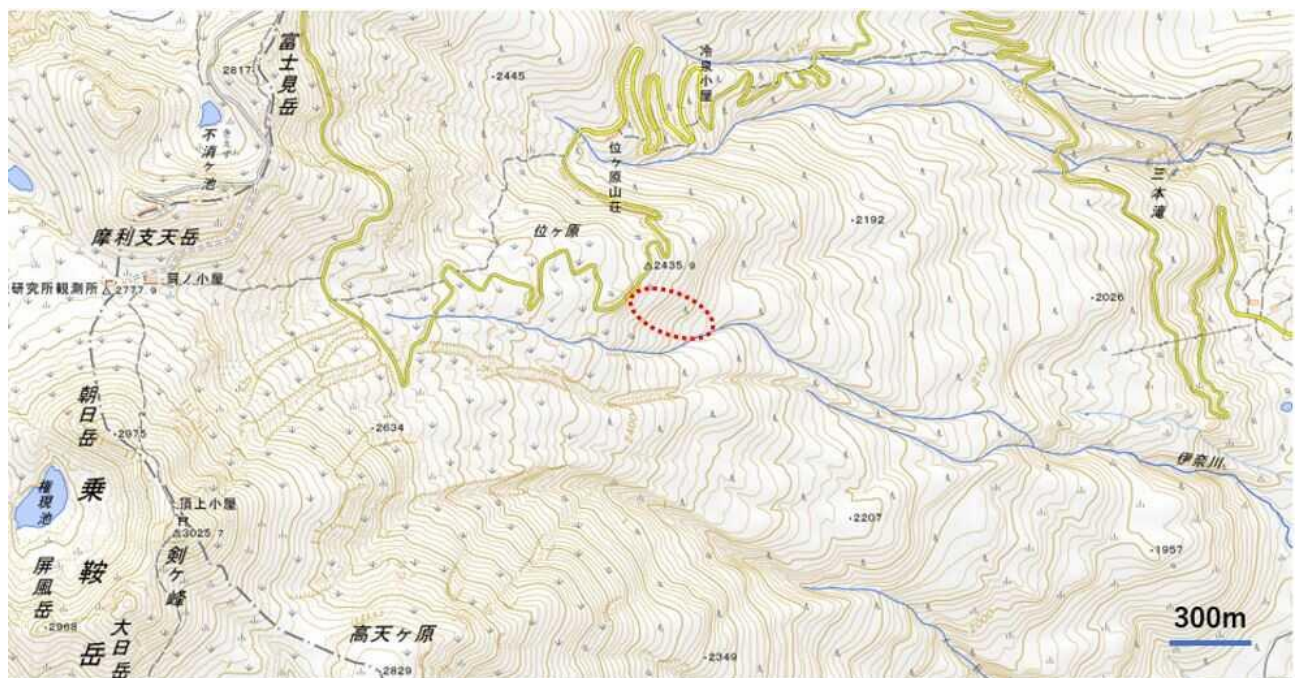
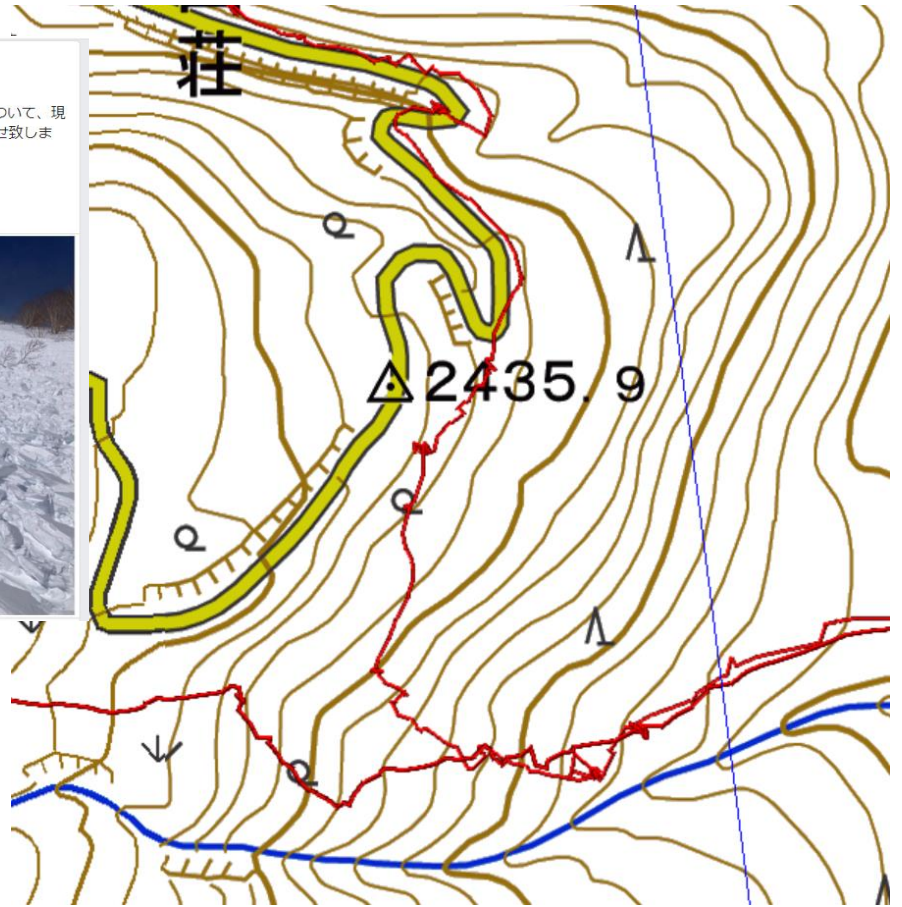
日本雪崩ネットワーク
3月18日

【事故調査】2021年3月14日に乗鞍岳で発生しました雪崩事故について、現地調査を行い、速報としてレポートを公開しましたので、お知らせ致します。
<https://snow.nadare.jp/news/2021/000034.html>

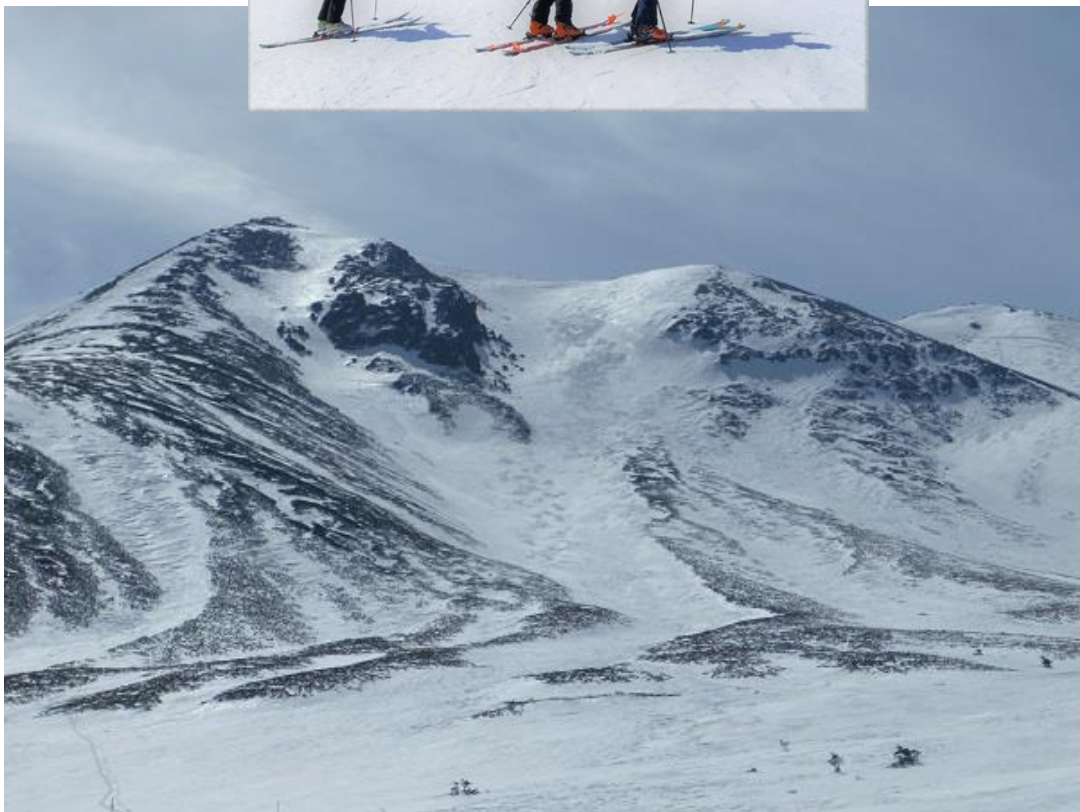
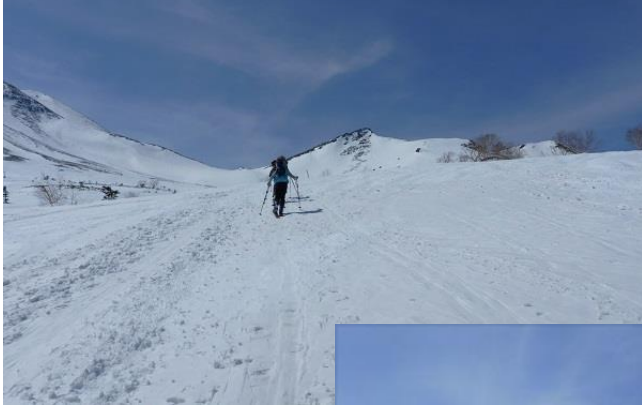
#雪崩 #バックカントリー #登山 #乗鞍岳 #Avalanche



210314, ©T. Eda



地形図（赤丸＝雪崩現場。地理院地図を使用）





肩の小屋直下。時間切れで、剣が峰山頂登頂を断念し、この位置から、シールを外して、位ヶ原山荘を目指して、滑走開始。



位ヶ原山荘で1泊2食





位が原山荘から
除雪されていない車道を登り始める



シールを外し、ゲレンデボトムまで
一気に滑り込む予定だったが・・・・・・。
メンバーの全力サポートで無事、
駐車場まで無事下山。

