

山スキー山行報告

小荒島岳 一のカラ滑降

2021年2月20日(土) 晴

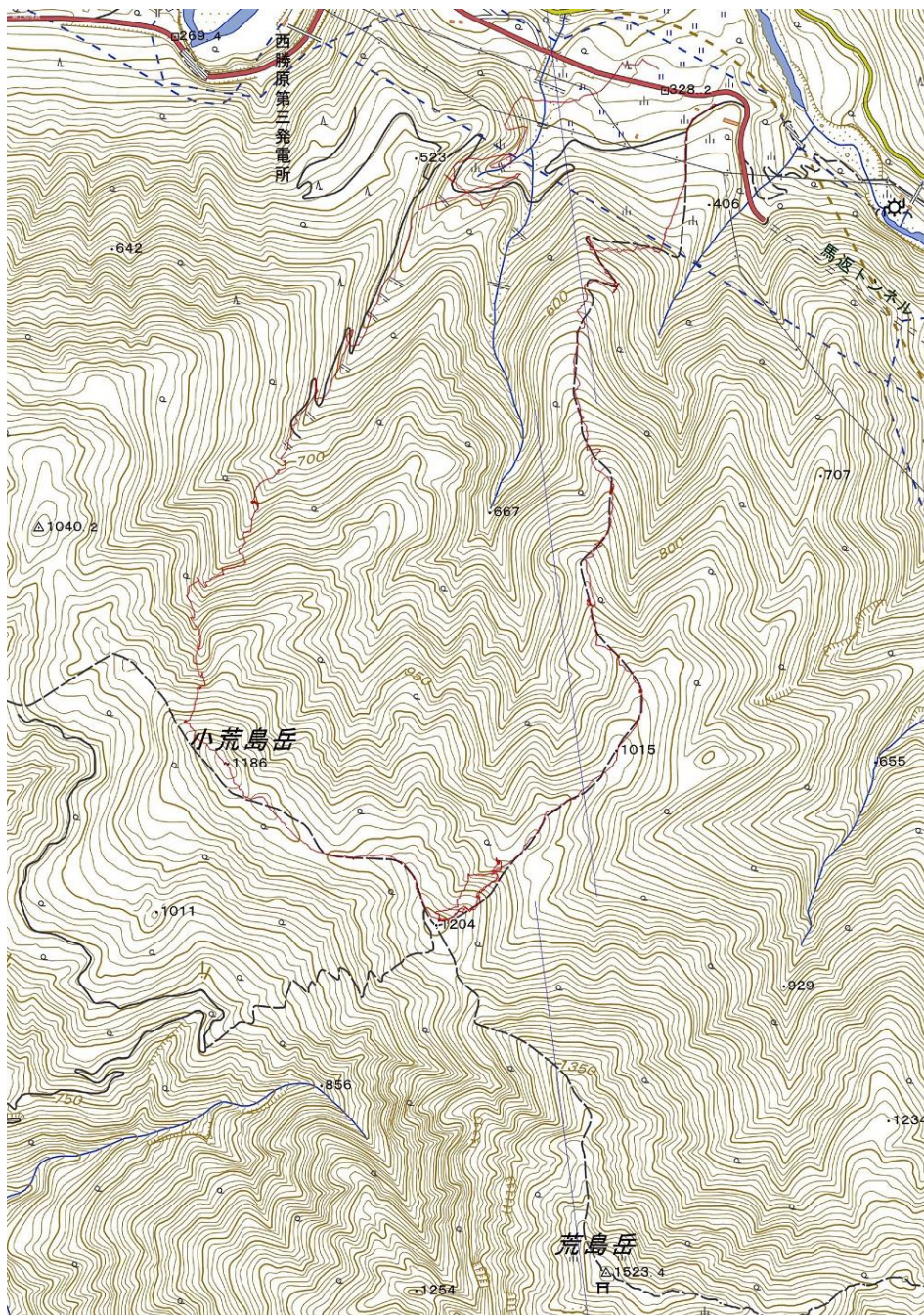
メンバー 5名 (和佐(L)、内田、永岡、中村(SL)、(ゲスト平井))

行程 旧勝原スキー場駐車場 6:50 発→しゃくなげ平 10:50 着→標高差 100m 滑降後登り直し
→しゃくなげ平 11:50 発→小荒島岳 11:20 着 11:30 発→一のカラ谷滑降→駐車場 12:30 着

動画リンク <https://youtu.be/rVVkTlvLhf4>

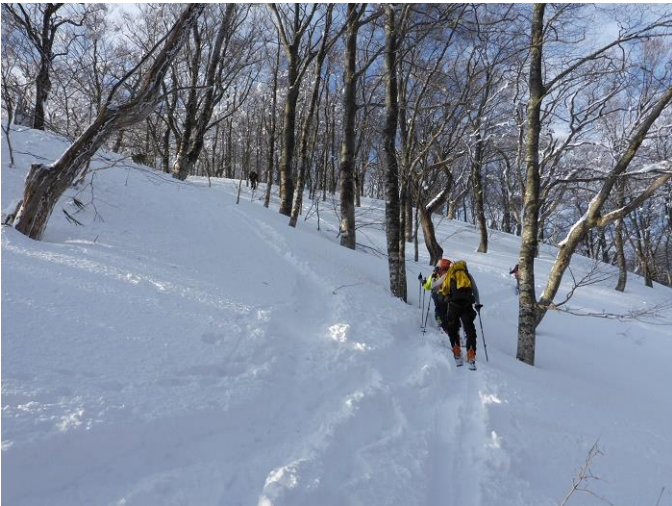
(ファイル名 20210220 小荒島岳一のカラ谷.mp4)

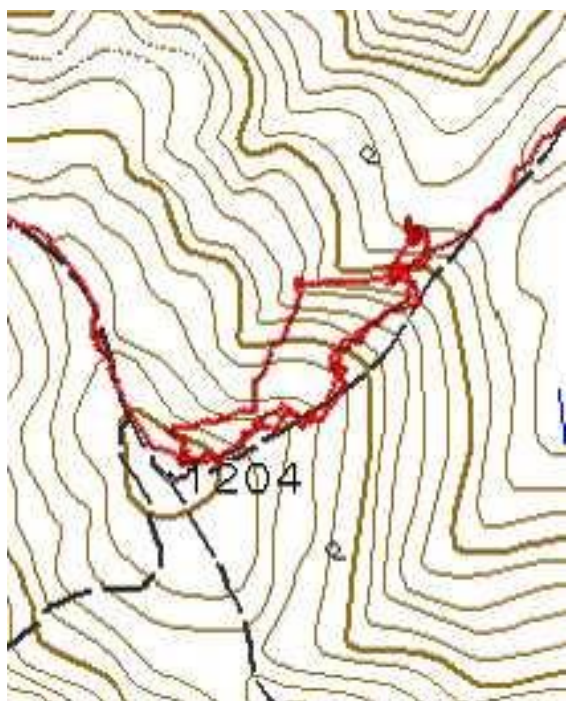
ヤマレコ報告 <https://www.yamareco.com/modules/yamareco/detail-2945314.html>





旧勝原スキー場 荒島岳登山口駐車場
早朝から満車状態 ほとんど登山者





3名は、しゃくなげ平から標高差約
100m 滑降し、しゃくなげ平に登り直し、
休憩中の2名に合流



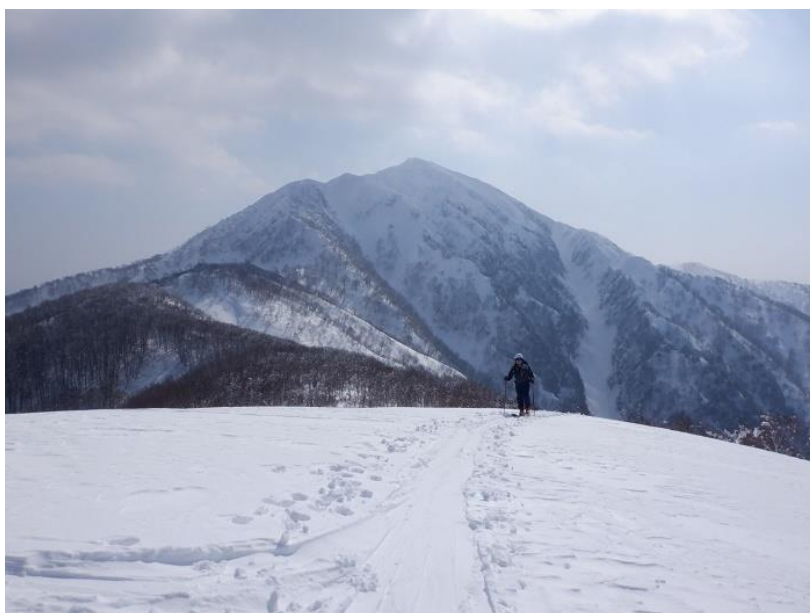


標高差 100m の滑降は一瞬。

また、シールを装着して
しゃくなげ平まで登る。
2回目の登行は疲れる。



稜線に登山者が微かに確認できる 小荒島岳から見る荒島岳



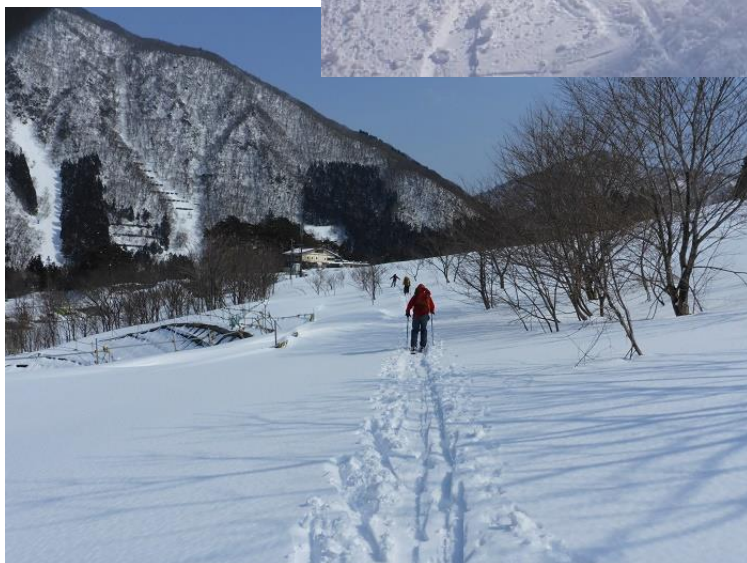
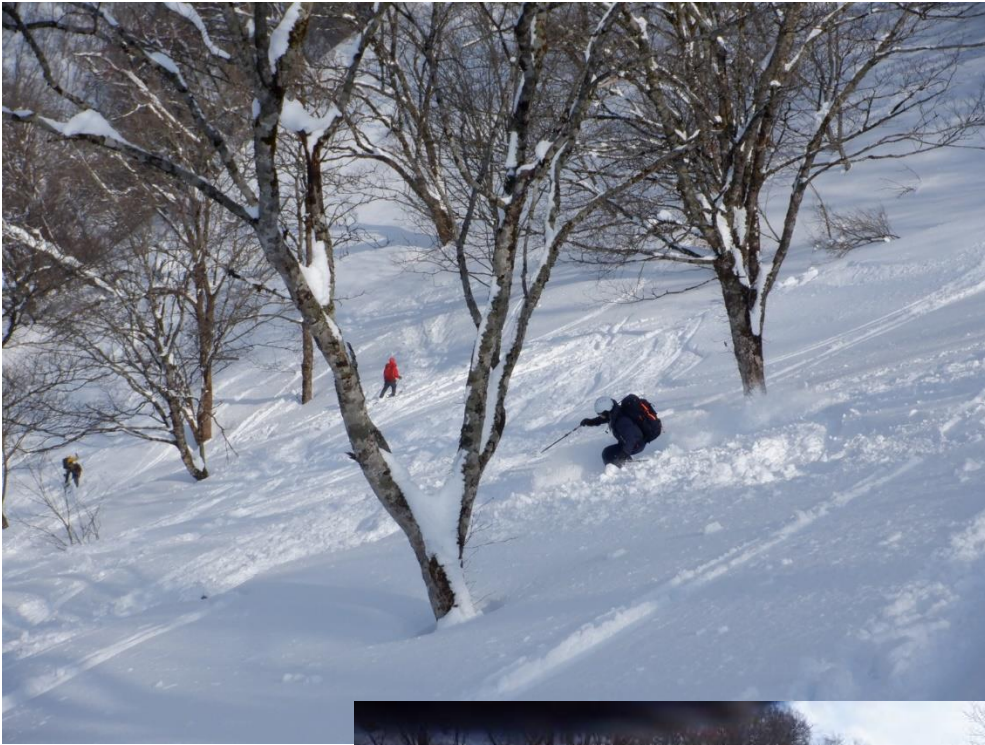
小荒島岳山頂で、
シールを外して滑降準備





樹林帯の北面は、軽いパウダースノーが残っていた。先行者はこのオープンバーンには手をつけず。





下部になるにつれ、雪は重く、思うようにターンできなくなる。林道に入るとストップスノーに急変。

駐車場まであと少し 雪は完全にストップスノー