

山スキー山行報告 (上信越ツアー4日間の3日目)

2021年1月25日(月) 飯縄山 1917m・中社ルート ほぼ快晴

メンバー 土佐・中村

行程 妙高杉ノ原アルペンブリックホテル 7:20 発

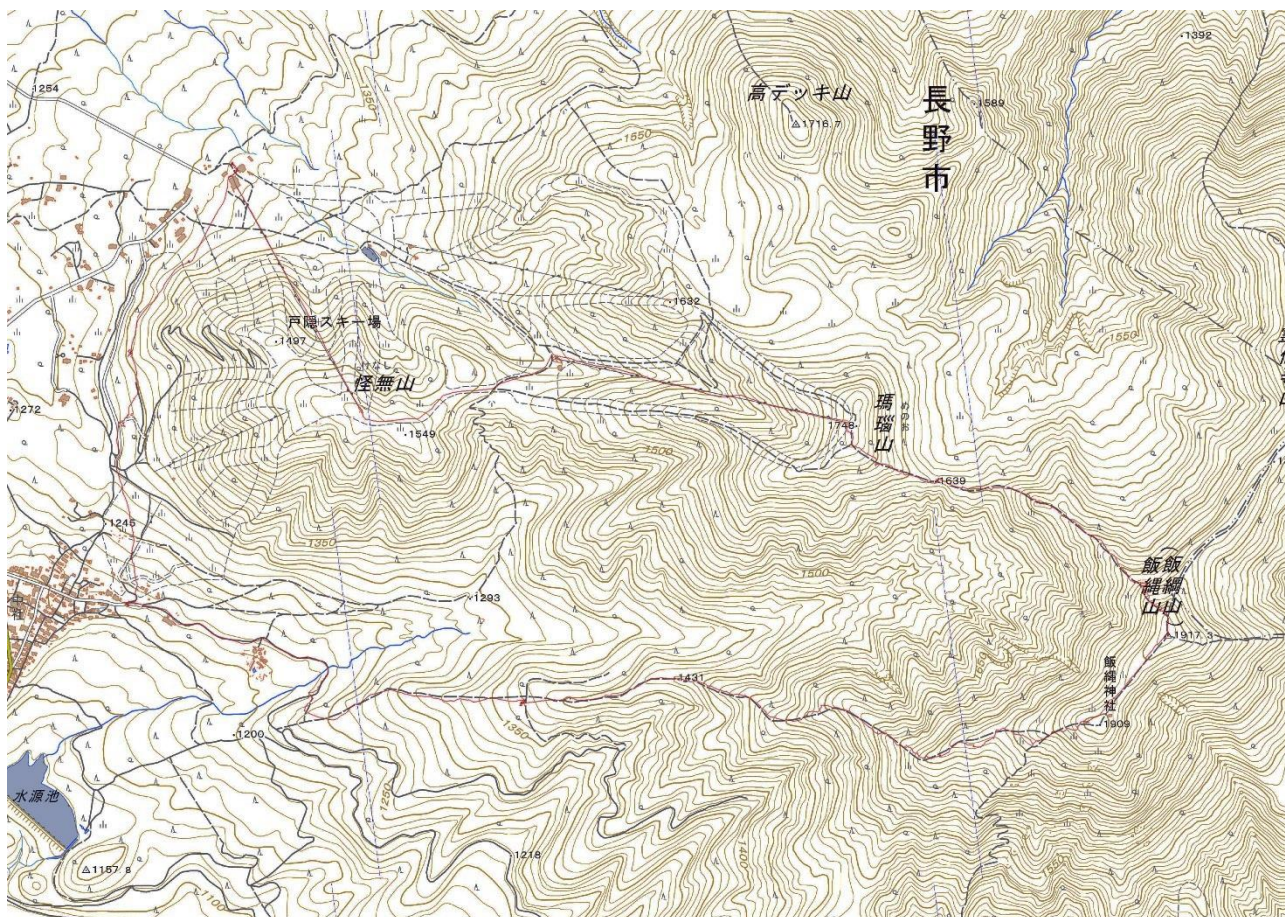
戸隠スキー場メインゲレンデ 9:00 発—高速第3・第6リフト2本利用—瑠璃山 9:30 発—
滑降—コルー—登行—飯縄山 11:30 発—滑降—登行—飯縄神社 1909m 11:45—滑降—林道合
流 1240m—水平登行—中社ゲレンデ 13:30 着—登行※—戸隠メインゲレンデ 14:30 着

※中社ゲレンデの第1リフト・第2リフトは平日運休のため、ゲレンデ内をシ
ール登行(所要約1時間)して、メインゲレンデの駐車場に戻る

動画報告 動画リンク

https://youtu.be/Y_ucR0PaHbl

ファイル名 20210125 飯縄山中社コース



赤線が今回のトレース

山スキールート図集212の「ルート132番」と同ルート

戸隠スキー場トップから少し階段登行で上がったところに瑪瑙山の山頂がある。
ここからコルまで滑り込み、コルからはシール登行で飯縄山山頂を目指す。



瑪瑙(めのう)山山頂 1748m





飯縄山山頂へのシール登行中、瑠璃山山頂を振り返る。滑降ラインが見える。



飯縄山山頂 1917m



飯縄山山頂からの高妻山



飯縄山山頂から飯縄神社ピークに向かって滑降後、シール登行もしくはツボ足登で飯縄神社ピークへ



飯縄神社ピークからの下り、途中からとリバース気味に下降



1750m 地点からの分岐近く

進行方向の右側は、藪が濃く入口がわかりにくいが夏道沿いの開けた場所を探して滑降



萱の宮(かやのみや)の鳥居



リフト平日運休中につき、誰もいない中社ゲレンデの第1ペアリフト脇をシール登行、その後連絡林道をシール登行し、メインゲレンデに戻る。

帰路、冬の佐渡山の登山口となる大橋の除雪スペースを偵察後、妙高池の平の宿泊先(アルペンブリックホテル)に戻る