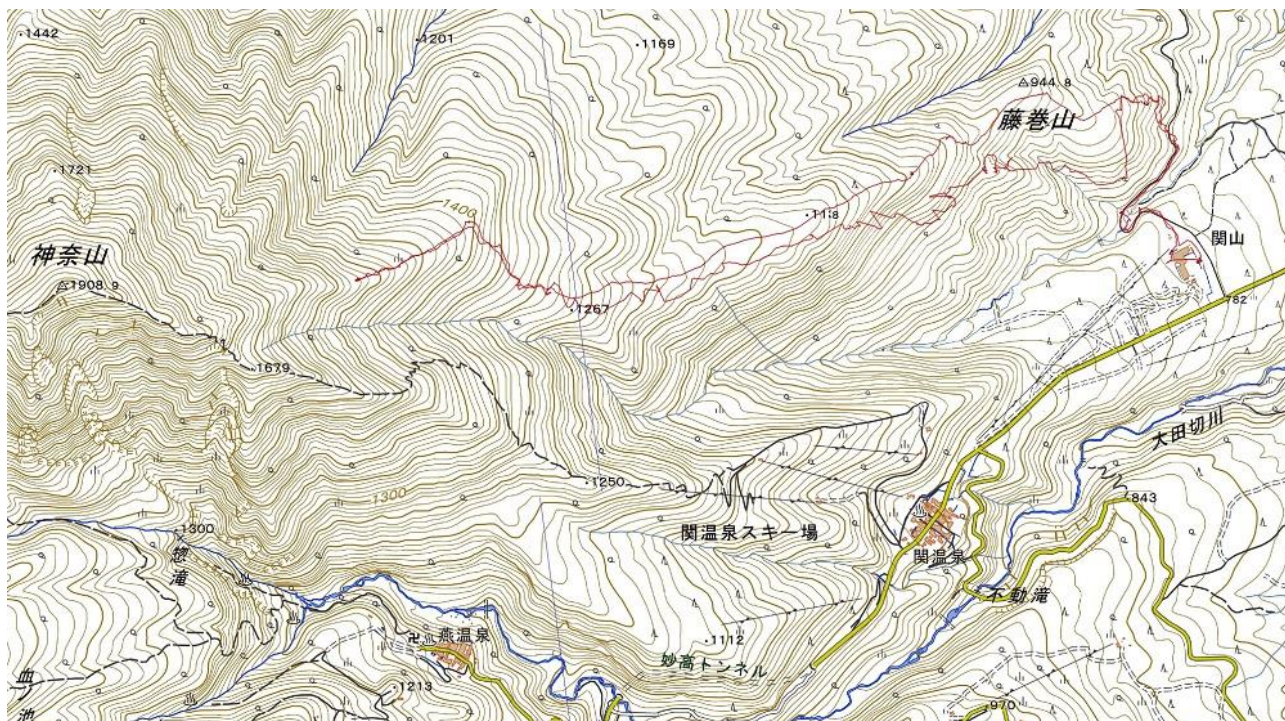


## 山スキー山行報告（上信越ツアー4日間の1日目）

### 神奈山・藤巻尾根 2021年1月23日(土) くもり・風無し

メンバー 土佐・中村

行程 妙高・休暇村 8:00 発 シール登行 10:20 着 藤巻尾根 1540m 地点 スキー滑降  
休暇村 12:30 着



往路も復路もほぼ同じ尾根ルートを通っているが、帰路のGPSトラックデータに異常が認めらる



休暇村駐車場



林道をUターンして沢を渡る



斜面は前日の降雨と昇温で、  
かなり重くウェットの状態。





上部は切り開けた斜面。視界が効き、雪質がよければ、最高の滑降が約束される。



標高 1400m を超えるとだんだん霧で視界が悪くなり、1540m 地点で下降を開始した。

上部の雪質は、許容範囲だったが、それ以降は、地獄の体験、固まりかけの生コン入りのクラスト斜面で、ターンに苦労した。膝に故障なく降りられてありがたい。試練の半日でした。休暇村泊。