

遠見尾根 村尾根 山スキー報告書

日 時 2020(令和2年)3月1(日) 晴れ

メンバー 青松・谷山・中村

行 程 前日(2/29)の八方尾根押出沢滑降後民宿(六拾刈)泊

白馬47スキー場---(リフト利用)---ラインDリフトトップ 09:20 発---遠見尾根(地藏の頭は撒く)---一之瀬髪 10:30 着(休憩及び滑降準備) 11:00 発---100m程引き戻しエントリーポイントポイントへ北面---村尾根滑降---渡渉点(八方沢出会)12:30 着 13:00 発---平川林道---白馬47スキー場 13:50(A・T)~14:30(N) 帰阪神

スキー場は、ガスに覆われ、村尾根を滑降できるか心配になるものの、上部は雲海の上であると信じて、一之瀬髪まで登り、そこで滑降するか否か判断することとした。とおみ尾根をシールで登行を始めると、途中から雲海の上に出る。

雲海の上に出る



47・五竜スキー場トップ



Aさんのヘルメットカメラ動画のURL

<https://youtu.be/zesPbkLUQuM>

<https://youtu.be/85ju70g3540>

<https://youtu.be/nUTDOFSPosE>

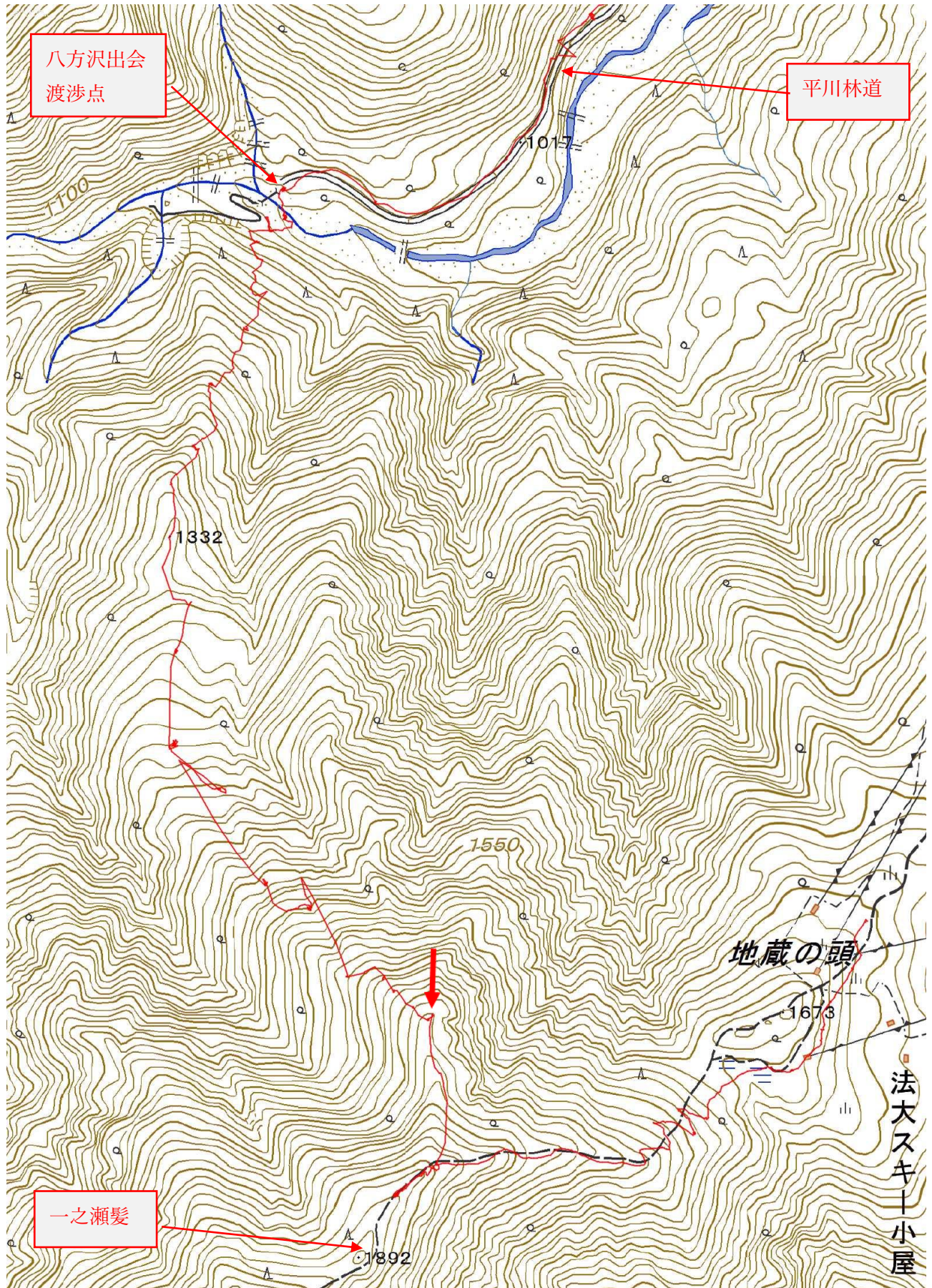
小遠見山？





一之瀬髪での小休憩と滑降準備

村尾根の滑降ルート(GPSトラック(Aさん))



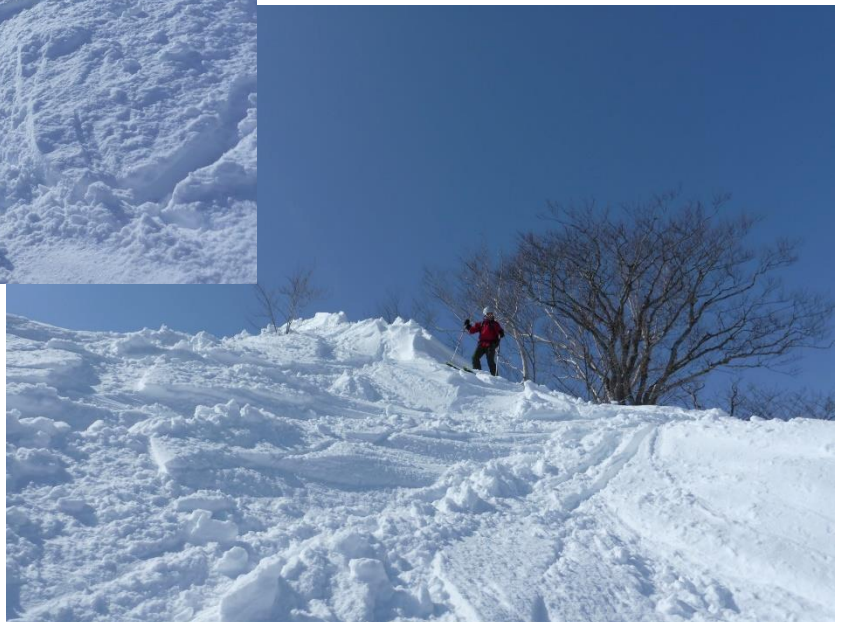


エントリーポイントから
最初真下に下り、
左にトラバース気味に
赤矢印の尾根に乗る
(斜度は強い)

まっすぐ滑ると過去に雪崩による大量遭難死亡事故のあった沢には入ってしまう

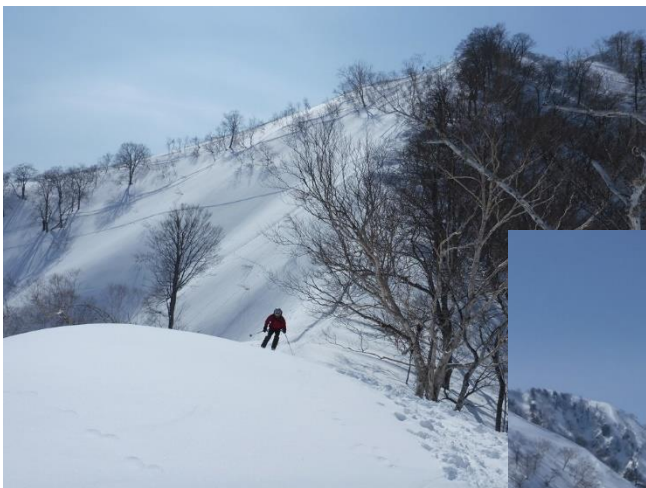


エントリーポイントを
斜面下から見上げる
(左 A さん、右 T さん氏)

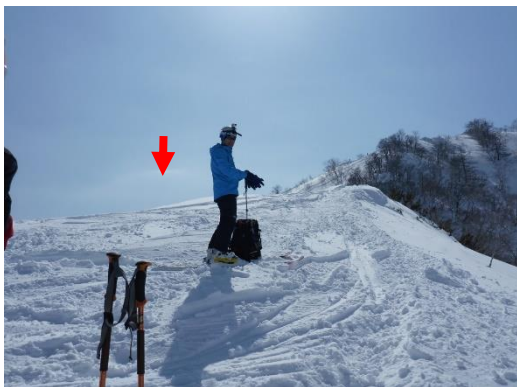




ドロップイン直後の急斜面 緑矢印 滑降はAさん



47・五竜スキー場上部
と地藏の頭



エントリーポイントから見た写真の赤矢印に乗ったところ
コンパスと地図で進行方位確認（視界が悪い時は要注意）





村尾根中盤のツリーラン

快適なツリーを楽しむ一方、進行方向の確認のために何度か立ち止まり、GPSでの現在位置確認に加え、地形図とコンパスで慎重に確認を行った。5年前の当クラブのY副会長さんら3人の村尾根での遭難死亡事故から5年経過しているが、その慰霊の意味と事故の教訓を忘れないために、進行方向確認には十分な時間をさいた。村尾根は、エントリー部分がわかりにくく、尾根に乗っても尾根幅が広く、かつバナナ型に屈折した尾根であり、ルートを誤ると雪崩地形の沢に迷い込んでしまう。

村尾根の下部の雪質は、急激に悪化し、非常に滑降しづらかったが、何とか八方沢出会近くの渡渉地点まで下ることができた。(特にNは苦戦)

渡渉は、飛び石遣いに軽快に渡るAさん、コメ袋を履くTさん、靴底以外を荷造り透明テープで膝までぐるぐる巻きにしたN。全員、程度は別にして水害に合うが、透明テープで膝までぐるぐる巻き作戦は、一番時間がかかった上に、成績も悪い。

最近のインナーブーツは、ほとんど吸水しないような素材であることから、深い水深、水流が早い場合や地形が複雑な場合は、渡渉に当たっては靴に何もせず、あえて水没して安全に歩き、渡渉終了後に靴下を履き替えるのがよいのではないかと感じた。はだしになるのも怪我の元と思う。

平川林道は、例年であれば八方尾根からの雪崩に注意を払わなければならない危険エリアだが、今シーズンに限っては、小雪でその心配がないぐらいであり、雪が切れかかっている。



八方尾根からの雪崩でデブリ全くない

平川林道の途中まで、インバウンド目当てのスノーモービル体験ツアーが入って通り、そのおかげで、メンバー2人と遅れて進んだNは、大堰堤手前にできた分岐道に間違っ

て入ってしまい、引き返すのに30分以上かかってしまい、2人を待たしてしまうこととなった。（おわり）

白馬 Hakuba
2003/01 05:30

雪崩危険度と傾向

アルパイン ALP		2 留意 Moderate	→
森林限界 TL		2 留意 Moderate	→
森林帯 BTL		1 低い Low	↗

標高帯	信頼度	コメント
アルパイン Alpine	Fair	
森林限界 Treeline	Fair	
森林帯 Below Treeline	Fair	異温と日射に留意

留意すべき雪崩 Avalanche Problem

ストームスラブ Storm slab

	種類 Certain	Size 4
	とても可能性が高い Very Likely	Size 3.5
	可能性が高い Likely	Size 3
	可能性が低い Possibly	Size 2.5
	ありうる Possible	Size 2
	可能性が低い Unlikely	Size 1.5
	可能性が低い Unlikely	Size 1

留意すべき雪崩 Avalanche Problem

ウィンドスラブ Wind slab

	種類 Certain	Size 4
	とても可能性が高い Very Likely	Size 3.5
	可能性が高い Likely	Size 3
	可能性が低い Possibly	Size 2.5
	ありうる Possible	Size 2
	可能性が低い Unlikely	Size 1.5
	可能性が低い Unlikely	Size 1