

日時：2013年1月12日（土）

天候：晴れ

メンバー：森本、清本、前田（記）

コースタイム：

ロマンスリフト 9：45

杉の原 Gondola 10：05

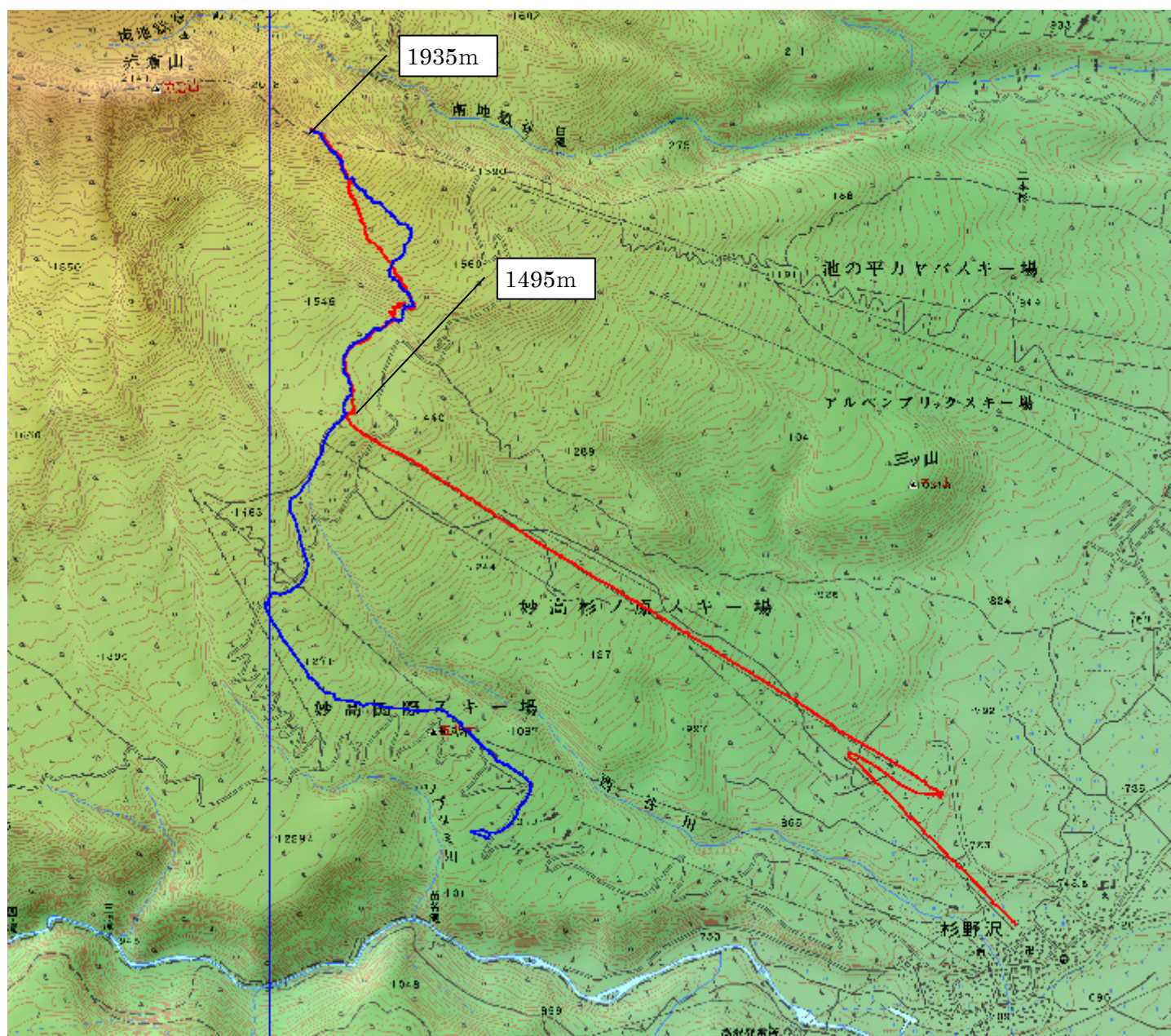
シール登り開始 10：30

尾根登り上げ 11：10

トップ 12：10

ゲレンデ戻り 13：10

ヒュッテ 13：40





神戸を前夜10時に出発。妙高高原ICを降りて杉の原の駐車場に4時過ぎに到着。広大な駐車場は除雪の最中だった。端のほうに車を止め、シュラフを出して車中で仮眠を取る。

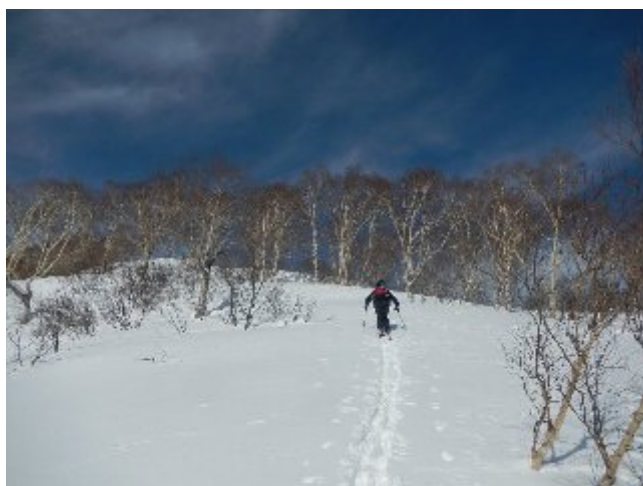
7時起床。車の中で朝食と着替えを済ませて準備をする。今回お世話になるヒュッテは第二ロマンスリフトの乗り場近くにあり、荷物を背負ってゲレンデを滑って行かないとたどりつけない。山行ザックに着替えなどを括りつけてゴンドラに乗車。

ヒュッテに着くとすでにポールさんパーティが小屋開けの準備中だった。不要な荷物を置かせてもらい、少々身軽になって出発。遅い出発のため、本日は赤倉山を目指すことにする。

第一ロマンスリフト。雲一つ無い快晴である。

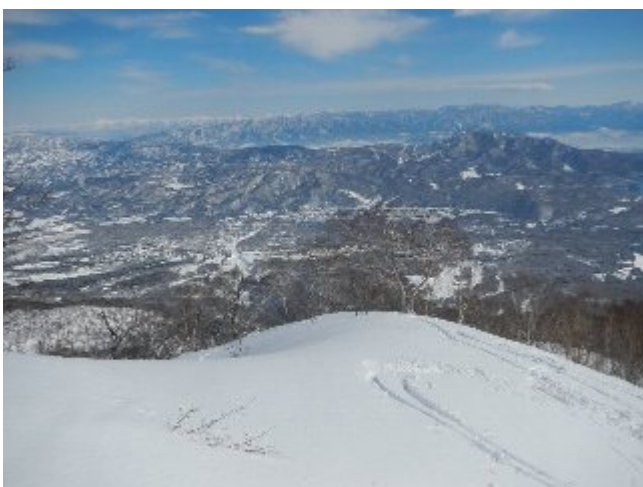
ゴンドラに乗り継ぎ一気に1495m地点に到着。あたりを見回すが、入山したトレースがどこにも無い。どこから取り付けばいいのか分からなかったの、ゴンドラ降り場のすぐ

裏からシールをつけて入ることにする。1560ポイントまで回り込んで入山するのが正解らしい。たださすが赤倉、オフピステスキーヤーが珍しくないのか、注目されることは全く無かった。



急坂を苦勞して尾根に登り上げるとちょうど3人パーティが目の前を進んで行く。しばらくトレースを付いて行くが100m登らないうちに3人パーティは登り終了ということで、また自分たちだけになった。

尾根筋は緩やかな登り。日は差しているが、暑くも寒くも無くちょうど良い感じ。のんびり登っていく。

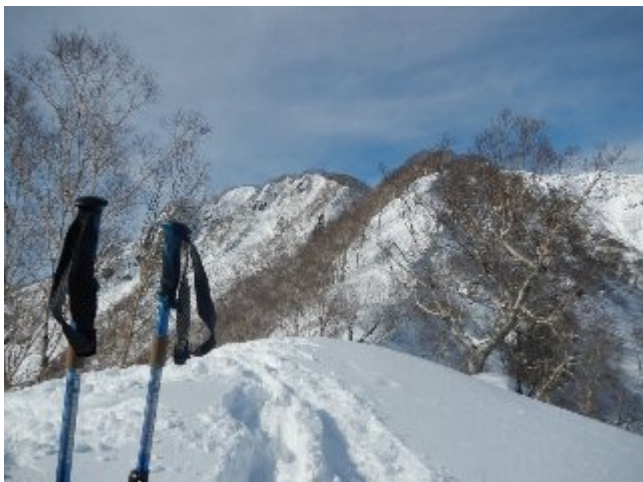


1900mを越えたあたりで頭上から突然声が聞こえ、4名ほどが滑り降りてきた。登っているときは全く気が付かなかったが、池の平のリフトからより東側の夏道沿いを登ってきたようだった。

「ファーストトラックを取られてしまった」

先頭ラッセルを頑張っていた森本さんが少し残念そうだったが気を取り直して1935mまで登り上げた。時刻は12時。ここから先は少し下って細尾根が続いている。滑りには向かなさそう。日射で雪の状態も悪くなりかけているのでここで終了とした。





赤倉山方面。

後から到着した2パーティもここから下るらしかった。

一足お先に滑降開始。

水分を含んだような少し重めの雪ですが、今シーズン初山行。

林も粗く天候にも恵まれ良いツアーになりました。



ヒュッテには13:40到着。

その後はもう一つの目的どおり、山スキーやクライミング、はたまたギターに歌にと、他会交流に勤しみました(笑)。